



L'INVESTISSEMENT DURABLE ET RESPONSABLE

20 ANS D'EXPERTISE À VOTRE SERVICE



Un des premiers
signataires depuis 2006
Score A+ (2017)



Tous les fonds d'investissement
durable et responsable de
Candriam sont conformes au
Code européen de transparence
des fonds Eurosif



CANDRIAM 
A NEW YORK LIFE INVESTMENTS COMPANY

INVESTIR DE MANIÈRE RESPONSABLE : UNE SOLUTION D'AVENIR

Dans l'environnement économique actuel aux cycles fluctuants, les placements portent un risque que l'investissement durable et responsable peut éliminer en fournissant une performance à long terme dans un cadre correctement régulé.

Tous les investisseurs se préoccupent de l'impact environnemental de leurs investissements. En tant qu'investisseur, vous valorisez la responsabilité sociale des entreprises dans le cadre de leurs relations avec leurs salariés, leurs fournisseurs, leurs clients et leurs communautés. Vous accordez également de l'importance aux principes de bonne gouvernance d'entreprise.

L'INVESTISSEMENT DURABLE ET RESPONSABLE RÉPOND À VOS PRÉOCCUPATIONS

L'investissement durable et responsable est une stratégie d'investissement qui intègre les facteurs environnementaux, sociaux et de gouvernance d'entreprise (ESG) à la construction des portefeuilles.

Ainsi à travers l'analyse ESG, nous identifions des facteurs supplémentaires qui ne sont pas toujours apparents dans l'analyse financière classique bien qu'ils influencent la valeur et la compétitivité à long terme des entreprises.

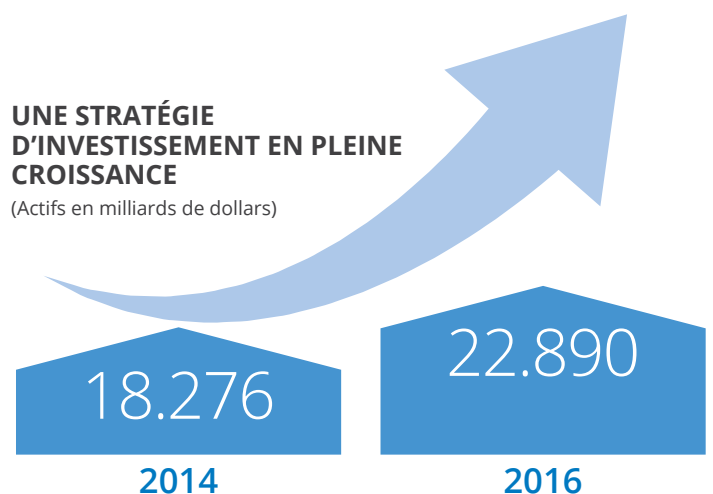
- E** Les critères **Environnementaux** examinent la manière dont les entreprises/les émetteurs agissent en tant que gérants de l'environnement naturel.
- S** Les critères **Sociaux** examinent la manière dont les entreprises/les émetteurs gèrent les relations avec leurs salariés, leurs fournisseurs, leurs clients et les communautés au sein desquelles ils exercent leur activité.
- G** Les critères de **Gouvernance** s'intéressent à la direction de l'entreprise, à la rémunération des dirigeants, aux audits et contrôles internes et aux droits des actionnaires.

UNE STRATÉGIE PLUS QUE JAMAIS D'ACTUALITÉ

- Initialement adoptés par les investisseurs institutionnels, les facteurs ESG pèsent aujourd'hui **de plus en plus lourd dans les investissements destinés au grand public**.
- La tendance actuelle des investisseurs consiste à investir très tôt dans la constitution de leur patrimoine, en accordant **une importance primordiale à la qualité ESG** du portefeuille.
- Les facteurs ESG démontrent une **corrélation positive** avec la performance financière.
- Dans la quête d'une **performance durable à long terme**, l'ajout des facteurs ESG joue un **rôle clé**.
- L'investissement durable et responsable permet aux investisseurs institutionnels de se **conformer à leurs obligations fiduciaires** en vue de protéger l'avenir de leurs clients.

UNE STRATÉGIE D'INVESTISSEMENT EN PLEINE CROISSANCE

(Actifs en milliards de dollars)



Croissance pendant la période : 25,2%

Source : Global Sustainable Investment Review 2016

EXPERTISE ET EXPÉRIENCE PRODUISENT PERFORMANCE ET CONFIANCE

En tant que gestionnaire d'actifs responsable, nous intégrons les tendances mondiales de développement durable à notre propre stratégie d'entreprise et nous comportons de façon responsable à l'égard de l'ensemble de nos partenaires.

Conviction AND Responsibility In Asset Management (conviction et responsabilité dans la gestion d'actifs) va au-delà de la simple définition de notre nom, CANDRIAM. Conviction et responsabilité sont deux éléments de notre ADN, alors que la durabilité, l'expérience, l'engagement et le dialogue sont profondément enracinés dans notre culture d'entreprise.

UN LEADER DEPUIS PLUS DE 20 ANS

Notre expertise découle de la somme des expériences que nous avons accumulées depuis 1996, au bénéfice de nos investisseurs :

- Nos investisseurs profitent **de techniques propres à Candriam qui optimisent le rendement à long terme** de leurs investissements.
- Nous couvrons **toutes les classes d'actifs**.
- Nous opérons sur les marchés financiers **en Europe, en Amérique du Nord, en Asie-Pacifique et dans les pays émergents**.

NOTRE SUCCÈS EST ÉGALEMENT LE RÉSULTAT D'UN ENGAGEMENT PERMANENT

Conformément à notre engagement d'agir dans le meilleur intérêt de nos clients à long terme, nous réaffirmons en permanence notre volonté d'intégrer les aspects environnements, sociaux et de gouvernance (ESG) à notre activité.

Chez Candriam, nous surveillons vos investissements dans les entreprises et intervenons pour améliorer la performance, la transparence et la responsabilité des entreprises en matière ESG. Une plus grande transparence est tout au bénéfice de nos clients et investisseurs.

DIALOGUER : LA CLÉ DE LA RÉUSSITE

- Nos analystes IDR entretiennent **un dialogue direct avec les entreprises**.
- Nous nous engageons à soutenir **les initiatives d'engagement collaboratif**.
- Depuis 2003, nous dialoguons avec les entreprises dans le cadre d'une politique de plus en plus poussée **d'activisme actionnarial**.

LA SOMME DE NOS COMPÉTENCES

L'équipe dédiée aux investissements durables et responsables de Candriam est la plus importante en Europe continentale.

Nos 13 analystes spécialisés et nos 35 gérants de fonds possèdent tous une expérience de longue date dans différents domaines et sont spécialisés par secteur et par thème de durabilité.

En créant des synergies avec les autres divisions et services de Candriam, l'équipe s'efforce de générer de la valeur ajoutée et de vous offrir des services de grande qualité.

UN DISPOSITIF DE CONTRÔLE APPROPRIÉ

Candriam a reçu une certification de type II pour son rapport ISAE 3402 au titre de l'année 2016. L'examen ISAE (International Standard on Assurance Engagement) est un projet annuel qui valide la mise en place d'un dispositif fiable d'objectifs et de contrôle.

1996

À la pointe
depuis deux décennies

26%

L'investissement durable
et responsable représente
près de **26 %** du total de
nos actifs sous gestion*

35

Gérants de fonds
spécialisés

13

Analystes dédiés

*à fin juin 2017

RISQUES MINIMISÉS OPPORTUNITÉS MAXIMISÉES

Un processus d'investissement conçu pour sélectionner les meilleurs émetteurs d'un point de vue financier et durable nous permet de minimiser les risques financiers et ESG, afin de maximiser les opportunités pour nos investisseurs.

SÉLECTION MACRO/MICRO

Les tendances de durabilité à long terme peuvent avoir une influence considérable sur l'environnement économique mondial dans lequel les entreprises opèrent. L'analyse macro mesure l'exposition des entreprises aux principaux enjeux du développement durable.

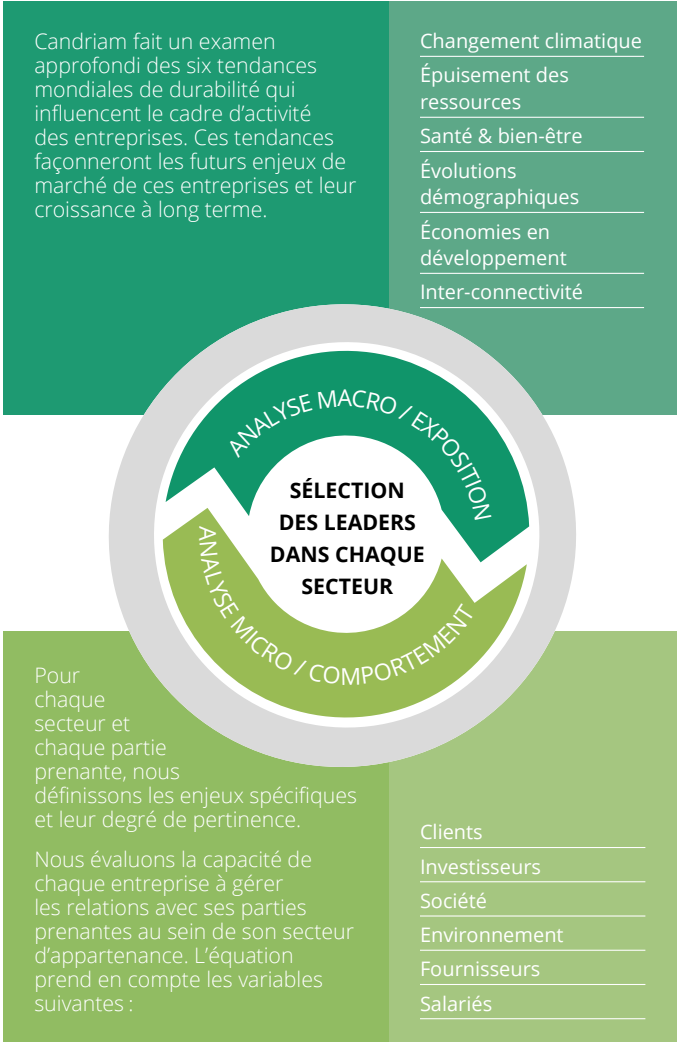
Associée à l'analyse micro, qui mesure la capacité des entreprises à intégrer les intérêts des parties prenantes à leur stratégie de long terme, notre processus de sélection interne « Best-in-Class » fait une évaluation systématique des sources de risques et d'opportunités de chaque entreprise.

ANALYSE NORMATIVE

L'analyse normative permet de vérifier si les entreprises se conforment aux principes universels énoncés dans le Pacte mondial des Nations Unies (PMNU). Cette analyse supplémentaire nous permet de ne retenir que les entreprises qui respectent les normes internationales définies par le PMNU.

EXCLUSION DES ACTIVITÉS CONTROVERSÉES

Chez Candriam, agir de façon responsable signifie également porter une attention particulière aux entreprises impliquées dans des activités controversées telles que les contenus pornographiques, l'alcool, le jeu, le tabac, les armes et les activités dans des régimes oppressifs. Les entreprises qui dépassent un niveau acceptable d'implication dans de telles activités seront exclues de l'univers d'investissement durable et responsable.



TOUT EST AFFAIRE DE CONVICTIONS



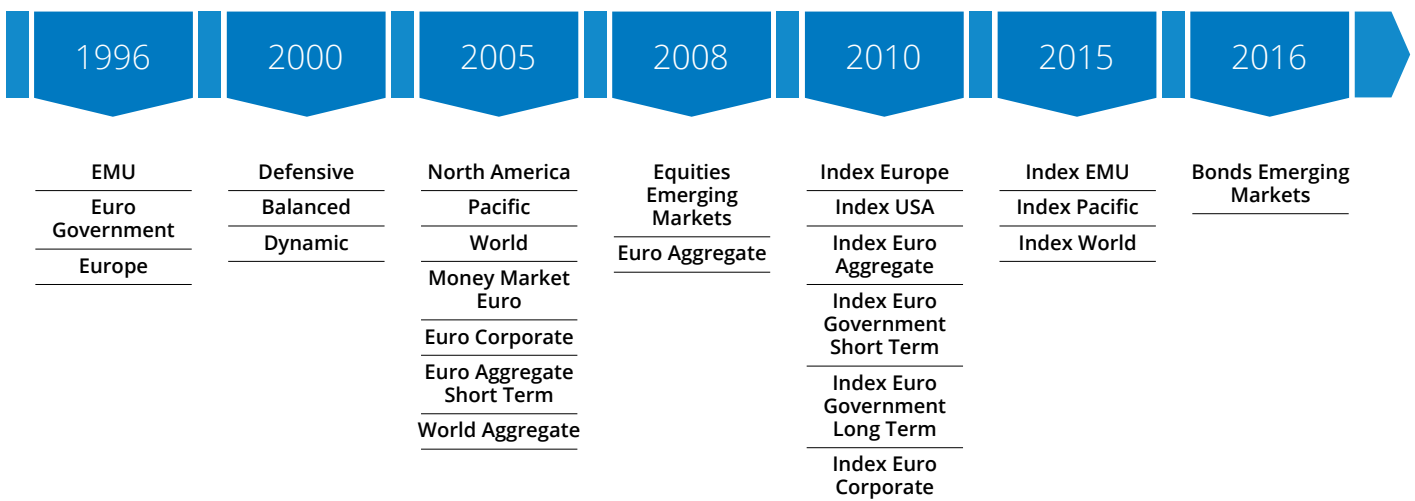
Chez Candriam, conviction, responsabilité, engagement et transparence font partie intégrante de notre culture d'investissement, en tant que fondement de rendements stables à long terme pour nos investisseurs. Candriam a ainsi été l'un des premiers signataires des Principes pour l'investissement responsable des Nations Unies ainsi que l'un des premiers gérants d'actifs européens à offrir des codes de transparence conformes aux normes Eurosif. Nous avons depuis lors développé notre propre processus d'investissement durable et responsable afin d'intégrer les facteurs ESG aux décisions d'investissement pour une meilleure évaluation des risques et des opportunités.



VINCENT HAMELINK
CIO GESTION TRADITIONNELLE ET
MEMBRE DU COMITÉ EXÉCUTIF



NOS CONVICTIONS SE TRADUISENT PAR DEUX DÉCENNIES D'INNOVATION.



Nos convictions se traduisent par une participation active aux organisations et réseaux qui font la promotion de l'investissement durable et responsable.





CONCERNANT NEW YORK LIFE INVESTMENTS

New York Life Insurance Company, société fondée en 1845 et classée dans le « Fortune 100 », est la plus grande compagnie d'assurance-vie mutuelle des États-Unis⁽¹⁾ et l'une des principales compagnies d'assurance-vie au monde. Reconnues pour leur solidité financière et leur intégrité, les entreprises de New York Life Company proposent des produits d'assurance-vie, de revenus de retraite, de placement et d'assurance de soins de santé à long terme.

New York Life Investments est une filiale à part entière de New York Life Insurance Company et se classe parmi les principaux gestionnaires d'actifs au monde⁽²⁾. Grâce à sa structure d'investissement « multi-boutiques », elle permet à l'investisseur institutionnel ou privé d'accéder à une large gamme de produits alternatifs, d'actions et d'obligations.

ACTIONS | OBLIGATIONS | ISR | PERFORMANCE ABSOLUE | ALLOCATION D'ACTIFS



www.candriam.com

Ce document est fourni à titre informatif uniquement. Il ne constitue en aucun cas une proposition d'achat ou de vente de produits financiers, ne représente nullement une recommandation d'investissement et ne confirme aucune transaction de quelque type que ce soit, sauf accord explicite entre les parties concernées. Malgré tout le soin apporté par Candriam pour la sélection des données et sources du présent document, des erreurs ou omissions ne peuvent être totalement exclues a priori. Candriam décline toute responsabilité en cas d'éventuelles pertes directes ou indirectes à la suite de l'utilisation du présent document. Les droits de propriété intellectuelle de Candriam doivent être respectés en permanence ; le contenu du présent document ne peut être reproduit sans le consentement écrit et préalable de Candriam. Candriam recommande systématiquement aux investisseurs de visiter son site web www.candriam.com concernant les informations clés, documents prospectus et autres informations pertinentes avant d'investir dans un de ses fonds. Ces documents sont disponibles en anglais ou dans d'autres langues locales, pour chaque pays où la commercialisation des fonds est autorisée.

(1) Sur la base des revenus publiés par « Fortune 500 ranked within Industries, Insurance : Life, Health (Mutual) », Fortune magazine, 6 juin 2016. Voir http://money.cnn.com/magazines/fortune/fortune500/2013/faq/?iid=F500_sp_method%20 pour la méthodologie. « New York Life Investments » est une appellation opérationnelle utilisée par New York Life Investment Management Holdings LLC et sa filiale, New York Life Investment Management LLC.

(2) Source : New York Life Investments a été classé 24^e plus important gestionnaire d'actifs au niveau mondial par Pensions & Investments, 30 mai 2016. Le classement est basé sur le total mondial des actifs institutionnels sous gestion à fin 2015. Les actifs de New York Life Investments incluent les actifs des conseillers en investissement affiliés.